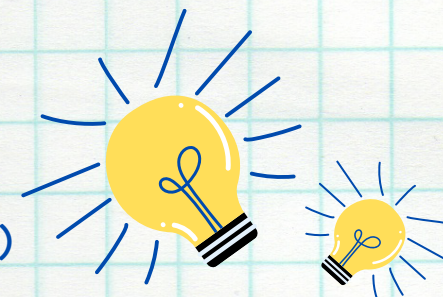


# (R)estate alla Mazzarello



PLAN SETTIMANALE

Referente prof.ssa Rissone (cell. 333 6942087)

	Lunedì 15	Martedì 16	Mercoledì 17	Giovedì 18	Venerdì 19
<b>9:30-10:10</b>	Area scientifica (Rosso e Belli) 8587284218	Area linguistica h 9:15-9:55 (Trevisan e Giulia) 2776978443	All together h 10 (Giusy) 8805675590	Formazione (Trevisan e Urbino) 2776978443	Area umanistica (Trevisan e Luciano) 2776978443
<b>15:00-15:40</b>	Lab. Arte (Furno) 4763269778	Lab. Magia delle parole (Trevisan e Luciano) 2776978443	Uscita h 15-17.30 (Trevisan e Belli)	Lab. Musicalità (Rissone e Lapio) 3852782721	Concludiamo in bellezza (Giusy) 8805675590
	Lunedì 22	Martedì 23	Mercoledì 24	Giovedì 25	Venerdì 26
<b>9:30-10:10</b>	Area scientifica (Rosso e Furno) 8587284218	Area linguistica (Comba e Furno) 9350309092	-	Formazione (Furno e Urbino) 4763269778	Area umanistica (Trevisan e Luciano) 2776978443
<b>15:00-15:40</b>	Lab. Arte (Furno) 4763269778	Lab. Magia delle parole (Trevisan e Luciano) 2776978443	-	Lab. Musicalità (Rissone e Lapio) 3852782721	Concludiamo in bellezza (Giusy) 8805675590

## MATERIALI per Lunedì 15/06:

- **Per la lezione di scienze preparare:** 2 fogli a quadretti, penna, 2/3 pennarelli di qualsiasi colore, foglie di ortica o di spinaci o qualche filo d'erba (ne servono pochi!), acqua, un pestello o un cucchiaino per pestare le foglie, 2 bicchieri, acqua, carta bianca e forbici con punta arrotondata (servono per costruire delle strisce di circa 3 cm x 10 cm), scotch.
- **Per il laboratorio di arte preparare:** 2 fogli di carta della stampante A4 bianchi o colorati.

Ci si può ancora iscrivere [cliccando qui!](#)

